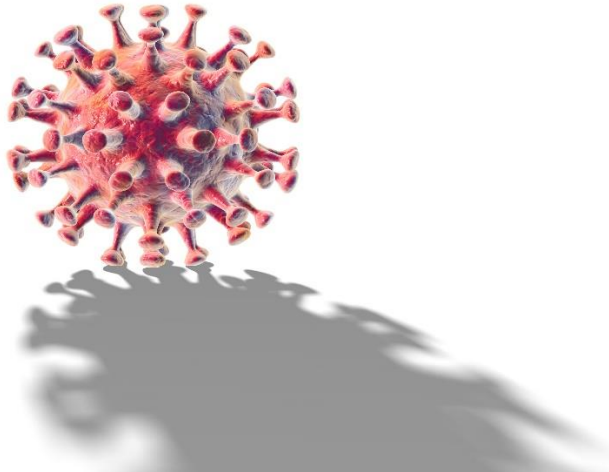


## Long Covid

### Gründung einer Selbsthilfegruppe für Long Covid-Betroffene in Lyss



© Axel Kock - adobe.stock.com

Die Diagnose Long Covid bedeutet für die Betroffenen grosse gesundheitliche und soziale Herausforderungen. Viele leiden unter grosser Erschöpfung und unter sehr unterschiedlichen Schmerzen und Symptomen. Oft sind diese für die Aussenwelt nicht sichtbar und führen darum zu einem grossen Erklärungsbedarf im persönlichen und beruflichen Umfeld. Die neue Selbsthilfegruppe ermöglicht einen Erfahrungsaustausch zwischen Gleichbetroffenen für einen besseren Umgang mit der Erkrankung.

Mögliche Themen und Fragen sind:

- Wie gehen andere mit ihren Beschwerden um? Was hilft ihnen?
- Wie erleben andere das Unverständnis im privaten und beruflichen Umfeld?
- Wie kann der berufliche Wiedereinstieg gelingen?
- Welche Erfahrungen wurden mit den Sozialversicherungen und Krankenkassen gemacht?

**Interessiert?** Melden Sie sich bei Selbsthilfe BE und erfahren Sie, was das Mitwirken in einer Selbsthilfegruppe bedeutet. Das Angebot ist kostenlos.

Die Selbsthilfegruppe wird in Zusammenarbeit mit [www.familien-punkt.ch](http://www.familien-punkt.ch) in Lyss gegründet.



Selbsthilfe BE ist im Auftrag der Gesundheits-, Sozial- und Integrationsdirektion des Kantons Bern tätig.

#### Informationen

Selbsthilfe BE, Beratungszentrum Biel, Bahnhofstrasse 30, 2502 Biel/Bienne  
0848 33 99 00, [info@selbsthilfe-be.ch](mailto:info@selbsthilfe-be.ch)